

COMPOSTAGE & CYCLE DE LA NATURE



**A votre avis, c'est
quoi un déchet ?**

À vos réponses !



« Est un déchet (...) toute substance, matériau, produit, ou plus généralement, tout bien meuble abandonné ou que son détenteur destine à l'abandon. »

Article 1 - Loi du 15 juillet 1975



A la maison



292 kg/an



213 kg/an

= 505 kg/an/habitant

En déchetterie



En Végé'tri



Vite, ça déborde !

La production
de déchets
a doublé en 40 ans



1975

× 2



315 kg par an et par personne

en 2015

(hors déchetterie et encombrants)

**Quels sont
les moyens
pour réduire
les déchets ?**

À vos réponses !

Qu'est-ce que le compostage ?

À vos réponses !

En équipe

Jeu

Le cycle du compostage



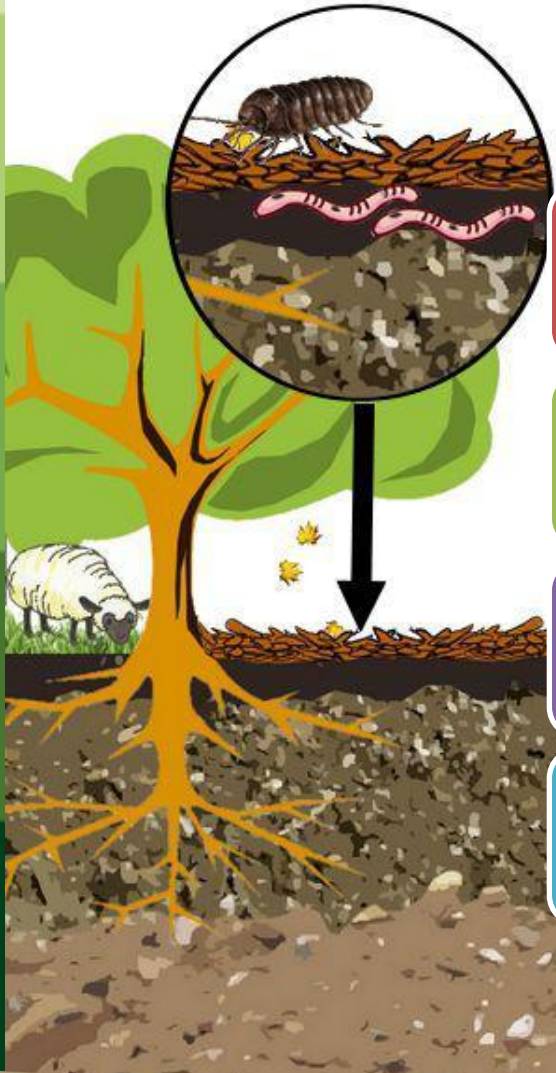
Le compostage



Un
phénomène naturel
de transformation
de la matière
organique*
visible entre
l'automne
et le printemps

*Fermentation aérobie = en présence d'air

Le compostage



Grâce aux **micro-organismes du sol** (bactéries, champignons, insectes)

les feuilles mortes sont transformées en **humus**

une matière très riche qui garantit la **fertilité** du sol et la **résistance** des plantes

Ce cycle prend du **temps** et dépend de différents **facteurs physiques** (température, humidité)

Le compostage



**Quelle est
la recette d'un
bon compost ?**

À vos réponses !

En équipe

Jeu

Le compost-scratch



Les apports

50 % de déchets azotés



50 % de déchets carbonés



la poubelle **VERTE**

La poubelle verte sert à jeter tous les déchets non dangereux et non recyclables. Il faut s'efforcer de réduire nos déchets et n'utiliser cette poubelle qu'au minimum !

14%

ALIMENTS ISSUS DU GASPILLAGE ALIMENTAIRE

nourriture encore emballée,
pain, fruit/légume abîmé,
reste de repas, etc.

26%

DÉCHETS BIODÉGRADABLES FERMENTESCIBLES

épluchure, marc de café, fane de carotte,
sachet de thé, mouchoir en papier,
feuille d'essuie-tout, etc.

8%

PLASTIQUES NON RECYCLABLES

pot de yaourt, barquette polystyrène, sachet
de bonbon, papier de bonbon plastique,
couvert / assiette / gobelet jetable en
plastique, sachet et film plastique, etc.

17%

DÉCHETS RECYCLABLES (ERREURS DE TRI)

papier, cartonnette, brique alimentaire,
boîte de conserve, canette, verre, etc.

35%

DÉCHETS RÉSIDUELS

os, coquille d'huître, poussière
d'aspirateur, bouchon en liège,
opercule de pot de yaourt,
film alimentaire, vaisselle cassée, etc.

La composition de notre poubelle

26 %

des déchets ménagers
sont compostables !

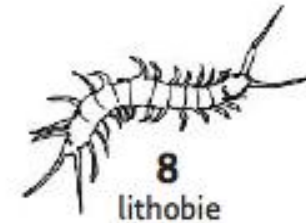
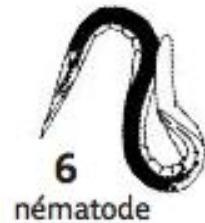
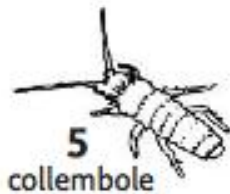
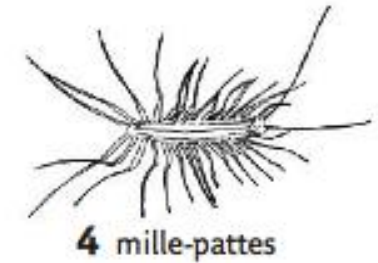
Soit près de

60 kg

par personne chaque année

La faune du composteur

1 Ver de terreau



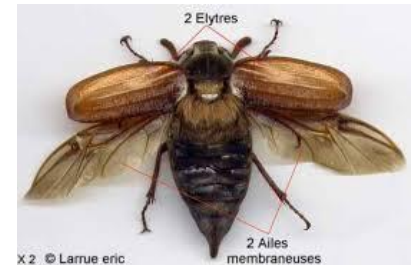
Et ces gros vers blancs...?



Hanneton

= ne vit pas dans le compost

(grandes pattes, abdomen étroit, jaune)



Cétoine

= un bon ami

(petites pattes, abdomen rond, poils sur le dos, blanc)



Patience !



4 à 6 mois plus tard: compost jeune



9 à 12 mois plus tard :
compost mûr



Les déchets mis à composter
sont réduits de 70 à 80 %

Comment utiliser le compost ?

À vos réponses !

Le compost



Le compost jeune (6 mois)
en paillage



Le compost mûr (9 -12 mois)
En surface, pour enrichir le sol



En support de culture (semer)
jamais pur (1/3 terre végétale,
1/3 sable, 1/3 compost)

Le compost

Utilisation concrète du compost dans un jardin d'écolier



Le composteur

Hôtel à insectes

Salon de jardin

Le carré
potager

A vos marques, prêt ?

Pour collecter les épluchures



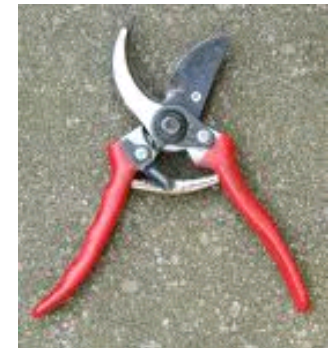
Pour se protéger les mains



Pour mélanger les déchets compostables (biodéchets)



Pour couper les branchages



Pour tamiser le compost



...Partez !



Et n'oubliez pas, la réduction des déchets, c'est aussi :



- ✓ Consommer raisonnablement
- ✓ Choisir des produits peu ou pas emballés
- ✓ Faire durer les objets (entretien, réparation, achat d'occasion...)
- ✓ Refuser la publicité non adressée en collant un Stop Pub sur sa boîte aux lettres
- ✓ Eviter le gaspillage alimentaire