

CONSEIL DE DEVELOPPEMENT

RAPPORT D'ACTIVITE

CONSEIL DE COMMUNAUTE DU 21 NOVEMBRE 2013

Le Conseil de développement

- **Instance créée en 2003**
- **Refonte du CDD en 2011**
- **X.BEULIN – Président**
- **Ph.BEL – Vice – président**

Composition

41 membres répartis en 3 collèges :

- **Vie économique et sociale** : représentants des syndicats de salariés, d'employeurs, d'institutions et d'associations à vocation économique et sociale et des représentants du monde du tourisme et du commerce
- **Vie quotidienne** : représentants d'organismes et d'associations intervenant dans le domaine social, familial, du logement, de la formation, de l'environnement, des loisirs, de la culture et du sport
- **Personnalités qualifiées** : représentants issus de différents milieux économiques et sociaux

Fonctionnement

Plusieurs instances :

- **Un comité de pilotage:** composé du Président, du Vice-président et d'un représentant par collège, le comité de pilotage oriente l'organisation des travaux du Conseil.
- **L'assemblée plénière** traite de l'ensemble des sujets proposés à l'ordre du jour. Elle se réunit de 4 à 5 fois /an.
- **Groupes de travail :** à l'initiative du Conseil, des groupes de travail thématiques sont créés, animés par un Président/rapporteur.
- Les élus de la Communauté d'agglomération peuvent à leur demande ou à celle du conseil de développement être appelés à présenter les dossiers dont ils ont la charge

Les travaux du Conseil de Développement

Consultations obligatoires pour avis (Art 26 de la loi Voynet) :

- Projet d'agglomération
- SCOT et documents de planification territoriale
- Contrat régional d'agglomération

Saisine facultative de l'AggLO

- Groupe de travail « Périmètre et Compétences »
- Préparation 3^{ème} Programme local de l'habitat (en cours)
- Evaluation à mi-parcours du Plan de déplacements urbains (en cours)



Auto saisine du Conseil de Développement

- LGV POCL : cahier d'acteurs
- Groupe de travail « Attractivité » : rapport « Pour l'attractivité d'Orléans Capitale »

Avis et contributions : quelques exemples

- Déplacements : avis sur les réseaux de bus associés
- Développement économique : avis sur le Document d'aménagement commercial
- Charte agricole
- Requalification zone Dessaux

SEANCES 2011-2012

Lundi 11 mars 2011 <i>25 présents</i>	Nouveau réseau de bus associé
Lundi 17 octobre 2011 <i>25 présents</i>	Nouveau réseau de bus associé Document d'Aménagement Commercial « Portrait de l'aire urbaine »
Lundi 21 novembre 2011 <i>25 présents</i>	LGV POCL, Cahier d'acteurs Programme de travail 2012
Lundi 16 janvier 2012 <i>25 présents</i>	Evaluation des politiques publiques Approbation règlement intérieur Constitution d'un groupe de travail sur l'attractivité du territoire orléanais
Lundi 4 juin 2012 <i>23 présents</i>	Charte agricole Marketing territorial L'action économique de l'Agglo
Lundi 24 septembre 2012 <i>22 présents</i>	Constitution d'un groupe de pilotage Rapport sur le développement durable Projet Dessaux – Les Aubrais
Lundi 26 novembre 2012 <i>15 présents</i>	POCL : suite concertation et études complémentaires Révision du Contrat régional d'agglomération 3 ^{ème} génération Présentation du document « Pour l'attractivité d'Orléans Capitale »

SEANCES 2013

Lundi 14 janvier 2013 <i>17 présents</i>	Présentation des contributions de la Jeune Chambre Economique et du Centre des Jeunes Dirigeants sur l'attractivité d'Orléans Axes de différenciation stratégique pour Orléans
Lundi 11 mars 2013 <i>24 présents</i>	Marketing territorial : présentation de la marque Préconisations du comité de pilotage Contributions de la Jeune chambre économique sur l'attractivité d'Orléans Lancement du groupe de travail « Périmètre et Compétences »
Lundi 24 juin 2013 <i>14 présents</i>	Suite marketing territorial : point sur Team Eco Préparation du 3 ^{ème} Programme local de l'habitat Evaluation du plan de déplacements urbains (PDU) à mi-parcours
Lundi 30 septembre 2013 <i>23 présents</i>	Présentation de l'association Voy'Elles Avenant n°2 au contrat régional d'agglomération Présentation de la rubrique internet du conseil de développement Point sur le groupe de travail « Périmètre et Compétences » Point sur l'évaluation du PDU
Lundi 25 novembre 2013	Présentation du rapport prospective du CESER Point sur l'évaluation du PDU

Réseaux de bus associés

(Octobre 2011)

L'avis du Conseil de développement :

- Un contexte favorable aux transports en commun
- Le cadencement pour simplifier l'usage
- L'importance des pôles d'échanges (les gares) et des pôles générateurs (parcs d'activités et zones commerciales)
- Les points de vigilance : articuler TAO avec le Conseil général, le Conseil régional et l'Etat

Document d'aménagement commercial

(Mars 2011)

- DAC : outil de régulation pour $>1000\text{m}^2$
- Prudence pour $<1000\text{m}^2$
- Etablissement public foncier pour gérer le foncier (friches)
- Anticiper l'évolution des modes de consommation

LGV POCL

(Décembre 2011)

- Un cahier d'acteurs qui soutient et justifie le projet dans son tracé ouest
- Participation du conseil de développement au débat public
- 20 Juin 2012 : décision de poursuivre les études sur la base des scénarios médian et ouest
- Participation du Conseil de développement aux ateliers
- Rapport Duron (juin 2013) : POCL, bien jugé, est maintenu... mais quand ?
- 9 Juillet : le Premier ministre donne son aval au rapport.
- 4 Octobre 2013 : « AG TGV Grand Centre Auvergne »

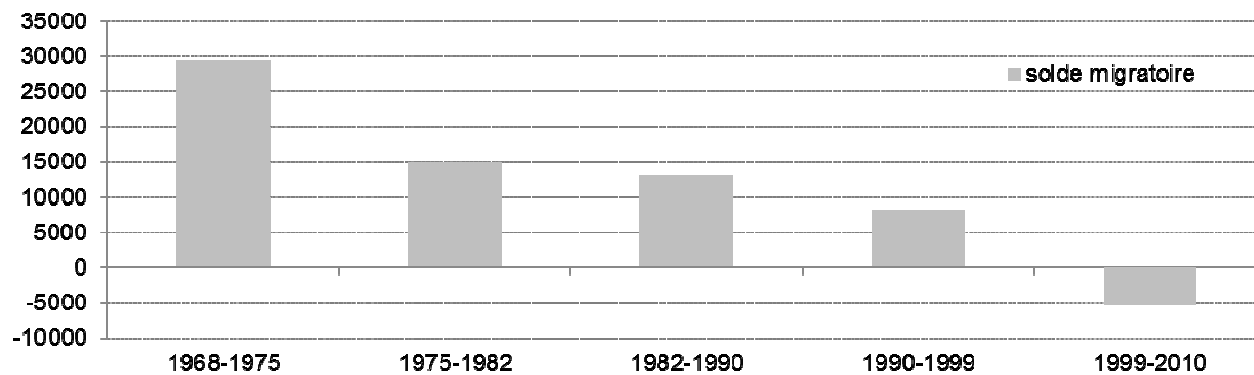
Et maintenant ?

Groupe de travail

« Pour l'attractivité d'Orléans Capitale »

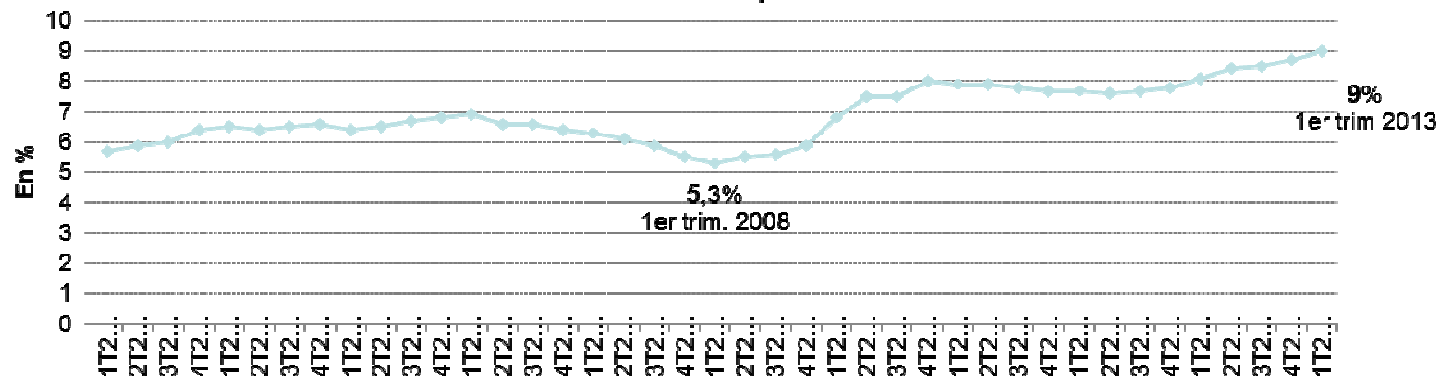
(Février 2012)

Évolution du solde migratoire depuis 1968 - Aire urbaine d'Orléans



Orléans, toujours attractif ?

Évolution trimestrielle du taux de chômage depuis 2003 dans la zone d'emploi d'Orléans



Groupe de travail

« Pour l'attractivité d'Orléans Capitale »

Les forces et les atouts : disparus ?

Les atouts, toujours aussi forts ?

Les faiblesses, aggravées ?

Attractivité = avantages concurrentiels

Et pourtant :

Un foisonnement exceptionnel de projets

Dans l'espace et dans le temps

Des projets, est ce suffisant?

Des projets au service des ambitions



Groupe de travail « Attractivité »

Présentation du document pour l'attractivité d'Orléans Capitale

(Février 2012)

CONTRIBUTION DU CENTRE DES JEUNES DIRIGEANTS

- « un territoire exemplaire qui valorise les entreprises présentes sur le territoire »
- « une coopération accrue entre les institutions »

CONTRIBUTION DE LA JEUNE CHAMBRE ECONOMIQUE

- Orléans face aux critères d'attractivité des villes européennes
- LGV POCL, critère d'attractivité déterminant
- Manque d'équipement pour les congrès
- La Loire Valley : associer Orléans et Tours

Marketing territorial

(Juin 2012)

Construire **ensemble** (AgglO, Ville d'Orléans, Conseil général, ADEL, CCI, UDEL)

Une image forte et partagée du territoire
en associant **la population**

« LOIRE&ORLEANS » vous donne le vrai

Suite logique :

« Team Eco » pour l'harmonisation des actions économiques.

Mais, pour le Conseil de développement :

- Aller de l'harmonisation vers l'intégration des instances économiques
- Ouvrir la marque territoriale de l'économie vers l'attractivité résidentielle
- Elargir le cercle des acteurs

Charte agricole

(Juin 2012)

- Diagnostic et concertation
- Une forte présence agricole sur le territoire
- Volonté affirmée de protéger les terres agricoles
- Diversité des paysages et des productions : **un atout pour le territoire**

Groupe de travail « Périmètre et Compétences »

(Mars 2013)

	ORLEANS	TOURS
• Aire urbaine	417.000	475.000
• Communauté d'Agglo	272.000	284.000

xxxxxxx

- Quel périmètre pour un territoire cohérent ?
- Pour l'efficacité de l'action publique, des compétences étendues ?
- Pour la maîtrise des dépenses publiques, renforcer la mutualisation ?
- Vers une communauté urbaine ou une métropole ?
- Réponses dans le projet d'Agglo 2014/2020 ?

Projet DESSAUX

(Septembre 2012)

- L'Agglo, maître d'ouvrage d'un projet **pour les 20 prochaines années**
- Avec une multiplicité d'acteurs, **une gouvernance forte et consensuelle**
- Programme urbain mixte avec pôle tertiaire et **ouverture de la gare à l'ouest**
- Opportunité d'une **ville paysage**
- Programme **ambitieux** ou seulement **raisonnable** ?

- **Consultation du public** ?

Préparation 3^{ème} programme local de l'habitat

(Juin 2013)

Constat : accroissement du périurbain
Inquiétudes : écologiques et environnementales
Etalement urbain : pourquoi?
modes de vie, choisis ou forcés?
centres villes insuffisamment attractifs?
prix trop élevés?

Interrogations du Conseil de développement : comment rendre la ville attractive?

Perspectives

- Un site internet dédié
- Participation aux ateliers thématiques d'échanges dans le cadre de l'élaboration du 3^{ème} PLH
- Consultation sur l'élaboration du futur projet d'Agglo

Des réflexions sur :

- L'attractivité commerciale du « Grand Orléans »
- L'avenir industriel du territoire